

しんらい

Shinrai
Vol.69 一般社団法人
中国電気管理技術者協会

冬空を翔ける マガモ



新年のごあいさつ.....	1
こんにちは—お客様ご紹介	
海王 KAIOH	2
仕入先がインボイス発行事業者で なくても税額控除出来ます.....	3
低濃度PCB廃棄物があるかどうか調べましょう!.....	4
支部・支所だより 鳥取支部	5・6
あなたの街わたしの街 鳥取県 境港市	7

2024
NEW YEAR

2024年 新年のごあいさつ

一般社団法人中国電気管理技術者協会 会長 藤原 昌二



新年、明けましておめでとうございます。

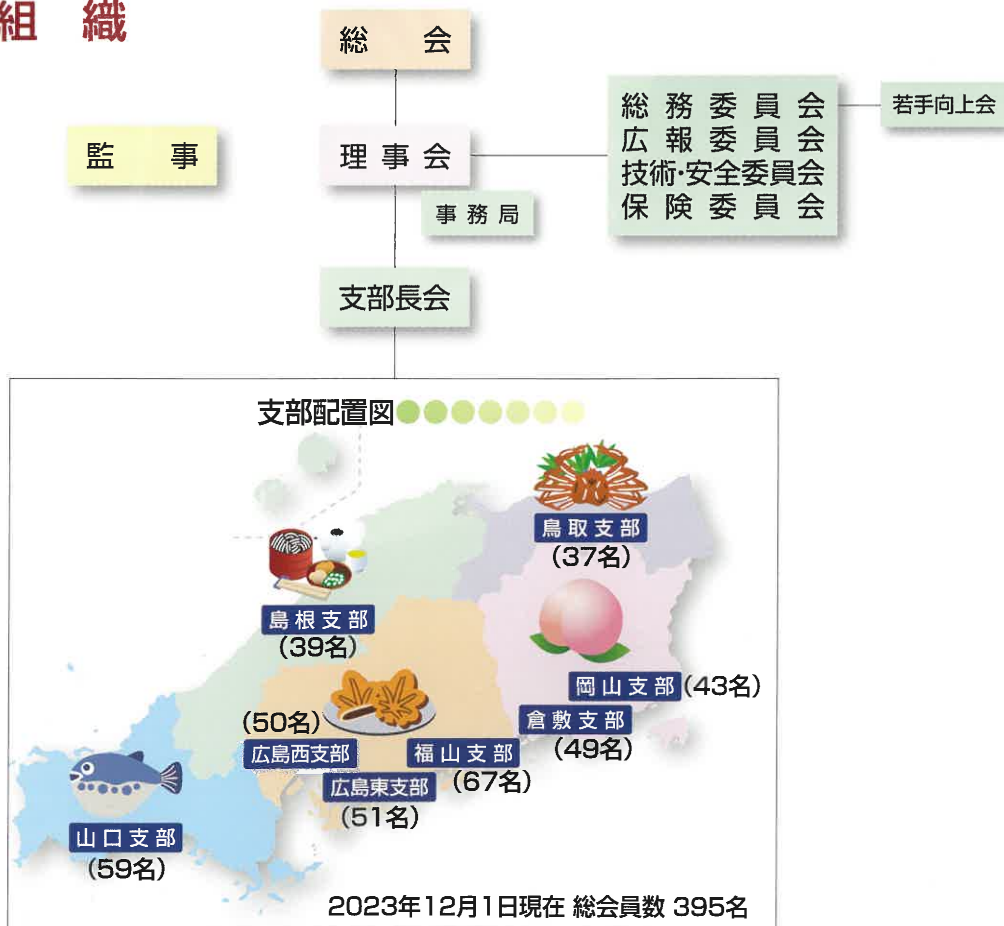
皆様方におかれましては、新年を迎え益々ご清栄のこととお慶び申し上げます。また、平素より弊協会の事業運営に対し、ご理解とご協力を賜り厚く御礼申し上げます。

さて、新型コロナの影響も和らぎ、生活面、経済面におきまして各方面で活気を取り戻してきてはおりますが、ウクライナ危機や中東情勢、円安によるエネルギー価格の上昇、少子高齢化に伴う人手不足等もあり予断が許せない状況が続いております。

昨年は、被爆地広島において G7 広島サミットが開催され、議長国として多くの成果を上げているところですが、会期中は厳戒態勢が敷かれる中、大きなトラブルもなく無事終わることが出来ました。私ども電気保安の一端を担う者におきましては安定して皆様に電気が供給されたことに一安心いたしました。また、昨年の夏は記録的な猛暑に襲われましたが、省エネの進展や節電など皆様のご協力もあり需給ひっ迫に陥ることなく安定的に電気を使用することが出来ました。一方、近年増加している集中豪雨等気候変動による影響も顕在化しており、山陰地方などでも被害が生じておりますが、この様な中、人命を守る上でも電気の安定供給は益々重要となっており、皆様の電気保安に対するご理解がなお一層重要となっております。

電気保安分野におきましては、太陽光発電を始めとする再生可能エネルギーの増加や将来的な電気主任技術者不足などこれまでに経験したことのない課題が山積しておりますが、IoT や AI を活用したスマート保安の導入なども睨みながら会員一同保安レベルを維持、向上させつつ電気保安業務に取り組んで参りたいと考えております。つきましては、本年が飛躍した年になるためにも、引き続き自家用電気工作物設置者様のご理解、ご協力を賜りますようお願い申し上げ、新年のご挨拶とさせていただきます。

組織



こんにちは

お客様ご紹介



かい おう

海王 -KAIOH-

「米子に新たな名物が誕生しました。中海七珍」

鳥取県は海・山・里の豊富な雨、雪、そして、美味しい空気など、豊かな自然環境に恵まれているため、新鮮でそこでしか味わえない食材が多くあります。鳥取県では「食のみやこ鳥取県」と称し、「食」をキーワードにし、県民の誇りと地域への愛着を育み、また県外からのファンを増やすことを推進しています。



地元民に愛される郷土料理の店「海王」は、中国地方最高峰の大山と日本海、そして、日本で2番目に大きい汽水湖の中海に囲まれた鳥取県米子市にあり、産地直送の新鮮な食材の旨味を板前の熟練の技で、最大限に引き出された絶品な味を楽しめます。

「中海七珍せいりめし」は、中海で取れる36種類の中から厳選されたゴズ(マハゼ)、エノハ(ヒイラギ)、ザッパ(マーカレ)、クロメバル、オダエビ、アオデ、アカバイの「せいりめし」です。食を通じて地元の魅力を感じることが出来ます。



全国でも一躍有名となった「鳥取和牛オレイン55」は、口に入れた瞬間、とろけるような舌ざわり、じわっと広がる肉本来の味です。その秘密は豊富に含まれた「オレイン酸」(オレイン酸含有率55%以上)の脂の融点が高いため、くちどけが良く、食後はさっぱりしており、牛肉の最高峰を味わうことが出来ます。



境港産紅ズワイガニをふんだんに使って料理したかにづくしは、小鍋、カニの天ぷら、かに刺付舟盛、カニのお寿司、かにみそ、そして、せいりめしの中はカニ一枚を丸々蒸してあり、甲羅の茶碗蒸しで仕上げてあります。日本海を凝縮した味わいを楽しむことが出来ます。

* 紹介者からのひとこと *

忘年会や新年会で何度もお世話になりました。味を通して食文化を広め、舌を満足させるお店の電気保安管理業務に誇りを感じながら行っています。

電気管理技術者
鳥取支部 添谷泰一

海王

〒683-0812
鳥取県米子市角盤町4丁目94
TEL:0859-23-6660
FAX:0859-23-6623
ご予約受付時間/AM10:00~PM6:00
定休日/火曜日

交通アクセス

10名様以上ご予約のお客様に限り
マイクロバス無料送迎あり。

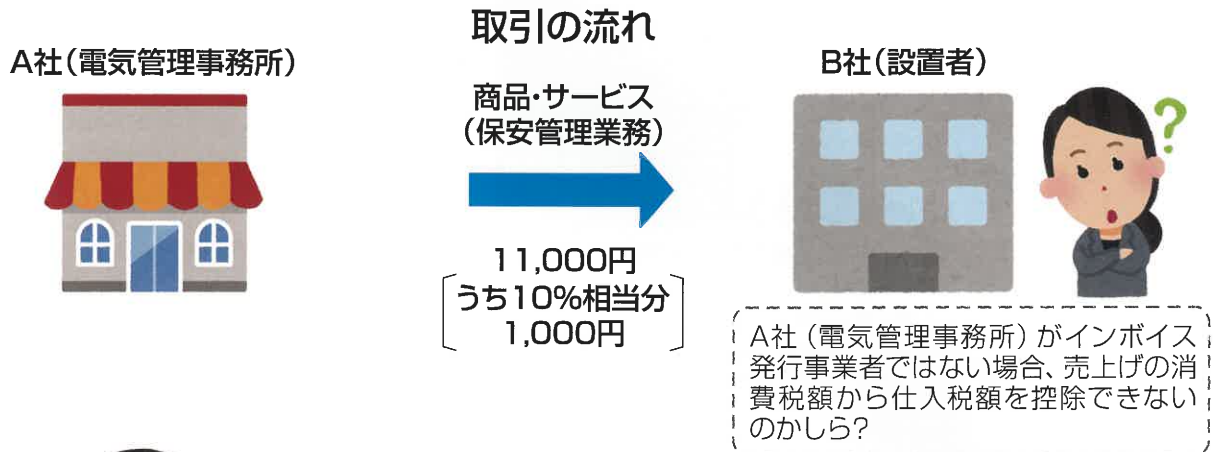
- ◎タクシー:JR米子駅より約10分、米子鬼太郎空港より約25分
- ◎電車:JR米子鬼太郎空港より境港線米子行き(後藤駅下車徒歩10分)
- ◎バス:JR米子駅より境港線約10分 角盤町4丁目下車すぐ
- ◎車:大阪・岡山方面から…米子道米子ICより山陰道米子南出口約10分
広島・島根方面から…山陰道米子西出口約10分



仕入先がインボイス発行事業者でなくても税額控除出来ます

令和5年10月1日からインボイス制度が始まっていますが、一定期間は適格請求書発行事業者（インボイス発行事業者）以外の者からの課税仕入れであっても、仕入税額相当額の一定割合を仕入税額とみなして控除できる経過措置が設けられています。

期 間	割 合
令和5年10月1日から令和8年9月30日まで	仕入税額相当額の80%
令和8年10月1日から令和11年9月30日まで	仕入税額相当額の50%



そんなことはありません。
インボイスがなくても、仕入税額の一定割合を控除できます。
例えば、B社(設置者)の仕入税額は、
当初の3年間は、800円(80%)
その後の3年間は、500円(50%)
経過措置後は、0円となります。



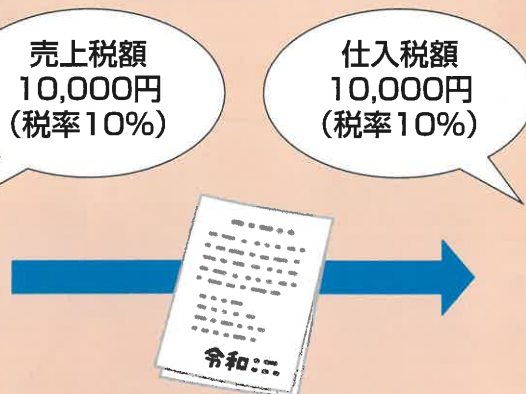
この経過措置の適用を受けるためには区分記載請求書等保存方式の記載事項に加え、例えば、「80%控除対象」など、経過措置の適用を受ける課税仕入れである旨を記載した帳簿や区分記載請求書等と同様の記載事項のある請求書等の保存が必要となります。詳しくは、国税庁のHPや最寄りの税務署にお問い合わせください。

インボイス制度

売手
(インボイス発行事業者)

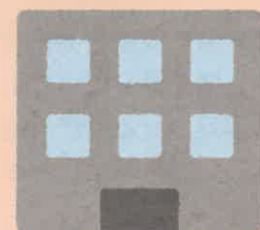


買手のためにインボイスを交付
課税事業者として申告



売手と買手の税率と税額の
認識を一致させる

買手
(課税事業者)



インボイスを保存して
仕入税額控除を適用

低濃度PCB廃棄物があるかどうか調べましょう!

主として6,600ボルト以上の電気を受電するビルや工場等の事業場内に設置されている変圧器、電力用コンデンサー、計器用変成器、リアクトル、放電コイル、電圧調整器、整流器、開閉器、遮断器、中性点抵抗器、避雷器、OFケーブルのほか、低圧受電する設備の分電盤内のコンデンサーや溶接機等に内蔵されたコンデンサーなどの電気機器には低濃度PCBが含有している可能性があります。これらを廃棄する場合は、**令和9年(2027年)3月31日**までに処分しなければいけません。

! あなたの作業場や倉庫は大丈夫?!

低濃度PCB廃棄物

作業場や倉庫にて使用または保管されている古い電気機器に低濃度PCBが残っているかもしれません。PCB廃棄物は処分期間内の処分が必要です。

いますぐ確認をお願いいたします。

まずは、現在お使いの古い電気機器をご確認ください!

変圧器
コンデンサー
低濃度PCB廃棄物の例
低圧コンデンサー

お急ぎください!

低濃度PCB廃棄物の処分期間

令和9年(2027年)3月31日まで

詳しくは手引きをご利用ください

環境省 経済産業省

低濃度PCB含有電気機器って何?

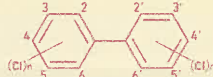
PCBとはPoly Chlorinated Biphenyl(ポリ塩化ビフェニル)の略称で、人工的に作られた、主に油状の化学物質です。

PCB濃度が0.5mg/kg(=ppm)を超え5,000mg/kg(0.5%)以下の絶縁油が入っている変圧器やコンデンサーなどは低濃度PCBにより汚染された電気機器に該当します。

PCB廃棄物を処分する必要性

1 現在は製造・輸入ともに禁止

PCBとはPoly Chlorinated Biphenyl(ポリ塩化ビフェニル)の略称で、人工的に作られた、主に油状の化学物質です。PCBの特徴として、水に溶けにくく、沸点が高い、熱で分解しにくい、不燃性、電気絶縁性が高いなど、化学的にも安定な性質を有することから、電気機器の絶縁油、熱交換器の熱媒体、インカーボン紙など様々な用途で利用されてきましたが、現在は製造・輸入ともに禁止されています。



3 意外なところに隠れている

計器用変成器、リアクトル、放電コイル、電圧調整器、整流器、開閉器、遮断器、中性点抵抗器、避雷器及びOFケーブルなどにも含まれている可能性があります。



2 人体に悪影響がでる可能性あり

脂肪に溶けやすいという性質から、慢性的な摂取により体内に徐々に蓄積し、様々な症状を引き起こすことが報告されています。症状は、皮膚病、色素沈着、目やに、しびれ、倦怠感、色覚沈着、食欲不振など多様です。



保管及び処分の状況の届出

事業者は、令和9年3月31日までに、PCB廃棄物を自ら処分するか、若しくは処分を他人に委託しなければなりません。なお、環境大臣又は都道府県知事(政令で定める市にあっては市長)は、事業者が上記期間内の処分に違反した場合には、その事業者に対し、期間を定めて、PCB廃棄物の処分など必要な措置を講ずべきことを命ずることがあります。

処分までの流れ

STEP 1 調査

技術者等に依頼し、キュービクル、分電盤などを調査します。

STEP 2 判別

鉄板情報から判別、または採油した絶縁油のPCB濃度を調査します。

STEP 3 処分

有害化処理事業者への処理委託を行い、処分してください。

低濃度PCB廃棄物の処分期間

令和9年(2027年)3月31日まで

低濃度PCB廃棄物早期処理情報サイト



環境省 経済産業省

見つけたらどうすればいいの?

使用中の電気機器に低濃度PCBが含まれていた場合、自家用電気工作物であれば産業保安監督部へ、非自家用電気工作物であれば、管轄する自治体(都道府県又は政令で定める市)への届出が必要です。

保管中・廃棄物の機器に低濃度PCBが含まれていた場合は、管轄する自治体への届出が必要です。

支部・支所だより

鳥取支部 見学会に行ってきました。

鳥取支部 米子支所 添谷 泰一



エコシステム山陽株式会社 全景

2023年3月2日(木)鳥取支部「令和4年度 第4回電気管理研修会(日帰り見学会)」に参加しました。場所は、岡山県久米郡美咲町にあるエコシステム山陽株式会社様の低濃度PCB中間処理施設で参加者は9名でした。バスの中での会話はPCB以外にも太陽光発電、インボイス、確定申告、測定器の話題や過去の電気のトラブル事例など多岐にわたり、生の情報に触れると共に、また意見交換などで交流も深まりました。

そもそもPCBとは、PCB (Poly chlorinated biphenyl: ポリ塩化ビフェニル) のことで、詳しく書くと長くなりますので、簡単に書きます。我々、電気業界では主にトランス、コンデンサの絶縁油に使用されています。有毒性があり、慢性的な摂取により、吹き出物、色素沈着、しびれなど症状を引き起こしたカネミ油症事件(1968年)等があり、この事件を契機に1972年、当時の通産省により製造中止、回収の指示が出ました。

昼食を済ませ、目的地のエコシステム山陽株式会社へ向いましたが、時間に余裕があるので、「柵原(やなはら)ふれあい鉱山公園・吉ヶ原駅」に寄りました。ここは、かつて鉱石運送用に作られた片上(かたかみ)鉄道の吉ヶ原駅舎があった場所です。現在はサイクリングコースになっており、鉄道廃線ファンに人気の観光スポットだそうです。

エコシステム山陽株式会社に到着し、DVDで会社の歴史、施設内容、取り扱う産業廃棄物、見学の目的であるPCBの処理、リサイクルへの取り組みなど映像で分かりやすく説明を受け、その後、



「柵原(やなはら)ふれあい鉱山公園・吉ヶ原駅」にて



DVDでの説明

処理工程を見学コースに沿って廻りながら、柳澤課長の説明を受けました。どんな質問にも丁寧に誠実に答えていただき、今まで疑問に思っていたことが氷解し理解が深まりました。この施設の4号炉は、国内最大規模で、日本で初めて都道府県知事から設置の許可を受けた「低濃度PCB廃棄物」連続焼却処理施設とのことです。私の想像と違っていたのは、トランスから液体であるPCBを取り出し、それを処理するのだと思っていましたが、基本的にはトランスごと炉の中に入れ、焼却するのだそうです。処理後は無害であることを確認し、鉄、銅、アルミに分けられ、再利用されることでした。

れるとのことでした。

見学の中で、エコシステム山陽株式会社は硫化鉄鉱の採掘跡地に設立されたと聞きました。先に訪れた「柵原ふれあい鉱山公園・吉ヶ原駅」は、実は採掘された鉱石を運ぶための場所であり、点と点が線に繋がった一瞬でした。

見学が終わり、一旦研修室に戻り、株式会社光運送、代表取締役の祇園様のPCB廃棄物の収集運搬についての説明を受けました。この施設では株式会社光運送がPCB処理の窓口になっており、手続き、含有検査、収集、そしてエコシステム山陽株式会社への運搬、処理までを一貫してサポートをするとのことでした。単純に輸送するだけではなく、漏洩防止措置を講じた運搬容器を有すること、運搬車等には応急措置設備、緊急時の連絡設備が備え付けられていることなど、厳格なルールがあるとのことを知りました。ここでも活発な質問があり、丁寧に誠実に答えていただきました。運びにくい地下などは、現地での解体も視野に入れているとのことでした。私はダメもとで金額のことを聞きました。具体的な数字は示されませんが、その数日後、丁重なメールを頂きましたので、抜粋します。「PCB処理金額は決して安いものではないです。事業者様のご負担も大変なものだと思っています。我々も厳しい法律の下で行っていますので、どうしても必要な金額がかかってしまいます。」一滴でも道路に落とせば多大なるペナルティがあることや、環境省の「PCB廃棄物収集・運搬ガイドライン」を読みますと、確かにここまでやらなければならないのか、と思うほど、労力がかかることが記されていました。無礼を反省すると共に、認識を新たにしました。最後に謝辞を述べ、見学会は無事終了しました。

帰りのバスの中で、参加者に感想を聞きました。

「しっかりしている施設だと思いました。」

「他施設では屋外からの見学をしており、今回内部の見学が出来て分かりやすかった。私が受託しているお客様もPCB混入の機器があるので、まずは先方に理解をいただくことが第一だと思います。屋上や地下に有り、取り出しが難しく、しかもまだ使っているものもあるので、今回の見学会は参考になりました。」

今回の見学会に尽力頂いた、エコシステム山陽株式会社様、株式会社光運送様に感謝を申し上げます。PCBの課題はデッドラインが迫っている中、認識が薄く、積極的には動いてはいない中であって、この度の見学会はタイムリーでした。お陰様で理解が深まり、腑に落ちたように感じました。我々、電気管理技術者は、お客様に分かりやすく丁寧に説明すると共に、出来ることを早く、確実に、真摯に、間違いの無いように取り組むほか道は無いように思いました。

低濃度PCB廃棄物の処分については、期限が令和9年(2027年)3月31日までです。期限が迫るにつれ、駆け込みによる混雑が予想されます。従って、あと3年もある、ではなく、あと3年しかない、と認識すべきだと考えます。



見学会の様子



株式会社 光運送

PCB含有機器処理

PCB(ポリ塩化ビフェニル)は、かつてトランスやコンデンサ、電気機器等に使用されていたが、2011年PCB禁止法が施行。現在、同法によりPCB廃棄物の持ち主は、2027年3月31日までに適切な処理が義務付けられています。

PCBの稼働から収集・処理までを1ヶ年サポート

低濃度PCBの処分に関する手続き・含有検査・収集・運搬・処理までを一貫してサポート致します。

処分業者のメーカー名、製造年、型番だけでは判断ができません。PCB含有検査が必要のため、当社の上場専門の業者にお集約にご依頼ください。

また、すでに廃棄済みで処理をお考えの方も、ぜひ一度弊社に無料お見積りをご依頼ください。

PCBの契約から処理まで

- 1 見積り・お見積り
- 2 見積り確定
- 3 収集・運搬
- 4 処理
- 5 廃棄
- 6 処理完了

光運送 PCB含有機器処理



謝辞を述べる支部長

あなたの街 わたしの街

さかなと鬼太郎のまち

鳥取県

さかい みなと

「境港市」

おじゃましまーお



境港市

鳥取県



鳥取県西部に位置する境港市。白砂青松の続く弓ヶ浜半島は、大山を背景に美しい景観を呈しています。漫画家水木しげる氏の出身地でもあり、妖怪のブロンズ像が並ぶ水木しげるロードは人気の観光スポットです。境港市は、もともと日本海側の港湾として栄え、全国有数の水揚げ量を誇っています。魚料理のお店も多数あり、旬で新鮮なお魚が食べられます。また、江島大橋(通称・べた踏み坂)、夢みなとタワーなど見どころ満載です。

水木しげるロード



境港駅から水木しげる記念館まで約800m続く妖怪の道です。昭和レトロな街並みを残す道の両側には177体の妖怪ブロンズ像が設置されており、楽しく不思議な世界を体験出来ます。横丁から妖怪が覗いているかも?

べた踏み坂



伯州綿



江島大橋、通称べた踏み坂。テレビCMで有名になりました。北前船で全国的に有名になった特産品の伯州綿。境港のランドマークタワー、夢みなとタワー。地上43m、日本海を臨む360度のパノラマは圧巻。

おさかなロード



水木しげるロードの先に、魚のオブジェが並ぶ道「おさかなロード」があります。実際の魚から型を取り、錫を溶かして、流し込み作ったもので超リアル。その数、2022年4月時点で30体!毎年大漁祭が開催され各種イベントで賑わいます。

境港おさかなパーク・境港水産物直売センター



新しく出来た観光スポットが、「境港おさかなパーク」。直接、市場のセリを見ることが出来ます。その斜め前にあるのが「境港水産物直売センター」。12の水産物販売店が軒を連ね、旬のお魚が並んでいます。

かに・まぐろ



水産王国境港は、カニの水揚げ量日本一、生のクロマグロも全国有数の水揚げ量を誇ります。カニの季節になると、全国からファンが訪れるほどの人気です。クロマグロは冷凍にせずに、船内で氷水づけにして生のまま運ばれますので、マグロ本来の味が堪能出来ます。

電気ホームドクター

自家用電気工作物の電気保安管理業務は安全と合理化に奉仕する当協会会員にお任せください。



電気がんり中国



一般社団法人 中国電気管理技術者協会

〒730-0013 広島市中区八丁堀4番4号 エイトバレー八丁堀8階
TEL 082-228-6981 FAX 082-228-6985

いつもの顔が電気を守る 会員募集中!

しんらい Shinrai は電気と安全について毎月やさしくマイルドな感覚で、皆様の生活に役立つ基本的な情報をお届けします。

●会員募集に関するお問合せ、お客様のご質問・ご意見は…

TEL:082-228-6981

http://www.eme-chugoku.or.jp/

E-mail: cg-dkgk@lily.ocn.ne.jp

お客様の電気管理技術者